

## Brandenburg im Profil

---

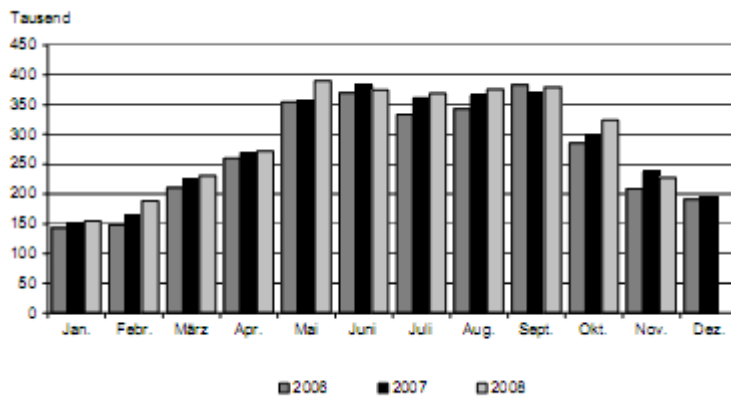
### Entwicklung der Übernachtungen und Ankünfte\*

	Ankünfte in Tausend	Übernachtungen in Tausend
1996	2.308	7.269
1997	2.415	7.312
1998	2.494	7.343
1999	2.780	7.856
2000	2.955	8.386
2001	3.117	8.828
2002	2.940	8.501
2003	2.956	8.452
2004	3.053	8.501
2005	3.164	8.610
2006	3.228	8.834
2007	3.377	9.182
2008	3.478	9.407

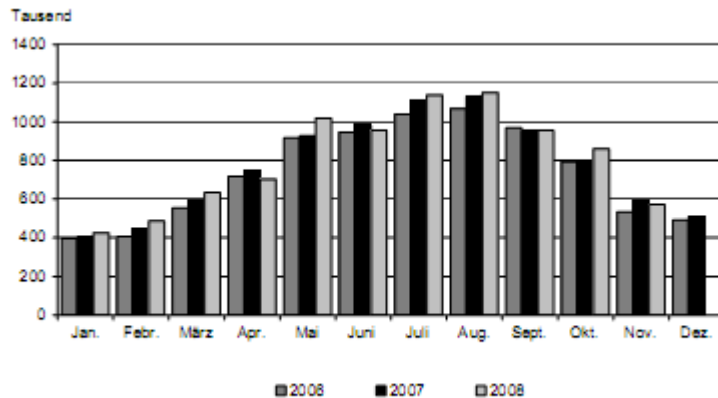
\*Zahlen der gewerblichen Betriebe über 9 Betten ohne Camping

Bettenauslastung im Jahr 2008: 35,2%

### Ankünfte:



## Übernachtungen:



Quelle: Amt für Statistik Berlin-Brandenburg

### 2008:

- Gästezahlen in Brandenburg (Jan-Dez 2008): 3.477.700 (3 % Zuwachs)
- Übernachtungszahlen in Brandenburg (Jan-Dez 2008): 9.406.997 (2,4 % Zuwachs)
- Gästezahlen aus dem Ausland (Jan-Dez 2008): 347.995 (8,2 % Zuwachs)
- Übernachtungszahlen ausländischer Gäste: 741.160 (5 % Zuwachs)\*\*

\*\*Zahlen der gewerblichen Betriebe über 9 Betten inkl. Camping

Spitzenreiter in der Beliebtheitskala ist der Spreewald mit 451.983 **Gästen**, gefolgt vom Fläming mit 415.691 Besuchern. An dritter Stelle rangiert das Ruppiner Land mit 404.003 Gästen.

Bei den **Übernachtungszahlen** belegt das Ruppiner Land den ersten Platz (1.183.789), gefolgt vom Spreewald (1.103.932). Platz drei nimmt das Oder-Spree-Seengebiet ein (1.068,619). Auf Platz vier folgt der Fläming (1.022.503). Bemerkenswert: Bei den Übernachtungszahlen liegen in 2008 alle Top-Regionen über einer Million, im Vorjahr waren es drei, im Jahr 2006 nur zwei Regionen.

Die stärksten **Zuwächse** bei den **Gästen** verzeichnete das Dahme-Seengebiet (+ 16,6 %), gefolgt vom Spreewald (+ 7 %) und dem Reisegebiet Märkisch-Oderland (+ 6,9 %).

Bei den **Übernachtungszahlen** erzielte das das Dahme-Seengebiet (+ 13,6 %) die höchste **Steigerungsrate**, gefolgt vom Oder-Spree-Seengebiet und der Prignitz (jeweils + 8,1 %).

### Beherbergungsangebot:

1253 Beherbergungsstätten (Stand: Dez. 2008) im gewerblichen Bereich mit insgesamt 68 751 angebotenen Betten sowie 171 Campingplätze. Auf Brandenburgs Campingplätzen wurden im Jahr 2007 insgesamt 752.314 Übernachtungen gezählt (717 000 im Jahr 2006).

## Wassertourismus

- Brandenburg ist mit 700 qkm Wasserfläche das binnenwasserreichste Bundesland in Deutschland
- über 3.000 Seen (3,4% der Fläche Brandenburgs)
- 33.000 km Wasserläufe
- 255 Badestellen (Wasserqualität unter [www.mluv.brandenburg.de/badestellen](http://www.mluv.brandenburg.de/badestellen)), 1.600 km motorisiert schiffbare Gewässer, 6.500 für unmotorisierte Bootfahrer  
65 Marinas, 3.800 Bootsliegeplätze, 300 Steganlagen, 156 Wasserwander- Rastplätze (40) und Biwakplätze (116), rund 300 Bootsverleihe (ohne Ruder- und Tretboote), 1400 Kanus im Verleih, rund 250 Hausboote im Verleih
- Wassersportreviere: Ruppiner & Rheinsberger Gewässer  
Obere-Havel-Wasserstraße, Zwischen Havel und Oder (Finowkanal, Werbellinsee, Unteres Odertal), Havelländische Fluss- und Seenlandschaft (Berliner-, Potsdamer-, Brandenburger Havelseen und Untere Havel), Oder-Dahme-Spree-Seengebiet, Spreewald, Lausitzer SeenLand (ab 2020 größte durch Menschenhand geschaffene Seenlandschaft Europas, IBA Fürst-Pückler- Land Bergbaufolgelandschaft zwischen Berlin und Dresden)
- Im Zentrum des Lausitzer Seenlandes entsteht bis zum Jahr 2020 durch die Verbindung mehrerer Seen mit schiffbaren Kanälen und durch ein umfassendes Wegenetz eine Seenkette mit ca. 5500 ha Wasserfläche.
- Geierswaldersee (Marina seit 2008, 20 schwimmende Häuser ab Mai 2009), Gräbendorfer See (schwimmende Tauchschiule), Sedlitzer See (Großfloß für über 50 Personen, Wasserflugzeug Seastar mit Wasserlandeplatz ab 2009), Partwitzer See (schwimmendes Ferienhaus). Fertiggestellte Kanäle sind der Sornoerkanal, Barbarakanal und Rosendorfer Kanal. Auf einer 30m hohen Landmarke kann die Schaubauustelle besichtigt werden, Wanderungen auf dem Grund des Ilsees werden von den IBA-Terrassen aus angeboten.

## Radtourismus

- Streckennetz von rund 5.000 km (Fernradwege & Regionale Radwege)
- 17 Fernradwege: Havel-Radweg (Eröffnung vom 8.-10. Mai 2009), Dahme-Radweg, Oder-Neiße-Radweg, Berlin-Kopenhagen, R1-Europaradweg, Elberadweg, Spreeradweg, Berlin-Usedom, Märkische-Schlösser-Tour, Gurkenradweg, Niederlausitzer-Bergbautour, Fürst-Pückler-Weg, Flaeming-Skate®, Havelland-Radweg, Tour-Brandenburg (mit 1.111 km längster Radweg Deutschlands), Oranier Route (erst teilweise beschildert), Königin-Luise-Route
- 20 Regionale Radrouten: Oderbruchbahnradweg, Kohle-Wind und Wasser Tour, Gänsetour, Bischofstour, Löwenberger Land-Radweg, Oder-Havel-Radweg, Uckermärkischer Radrundweg, Oder-Spree-Tour, Mönchstour, Jan-Ullrich-Tour, Große Teufelstour, Hofjagdweg, Elsterradtour, Schwarze Elster-Radweg, F1 (Potsdam-Schwielowsee), Mauerweg, Dosse-Städte-Tour, Von der Elbe an die Müritze, Seen- und Kultur Radweg, Dahme-Radweg
- 6 Routen in die historischen Stadtkerne – die voraussichtlich im Laufe des Jahres 2009 ausgeschildert werden – kommen hinzu



## **Landschaft- und Landschaftsschutz**

- 30.000 km<sup>2</sup> waldreiche, flache bis hügelige Landschaft
- 240 Naturschutzgebiete
- 30 Prozent der Landesfläche sind Landschaftsschutzgebiete
- 1 Nationalpark (Unteres Odertal)
- 3 Biosphärenreservate  
(Schorfheide-Chorin, Spreewald, Flusslandschaft Elbe-Brandenburg)
- 11 Naturparks  
(Märkische Schweiz, Schlaubetal, Niederlausitzer Heidelandschaft, Uckermärkische Seen, Niederlausitzer Landrücken, Hoher Fläming, Westhavelland, Dahme Heideseen, Barnim, Nuthe-Nieplitz, Stechlin-Ruppiner Land)
- 12.000 km Alleen, mehr als 5.000 km Reitwege allein im Wald, mehr als 500 touristische Angebote im Landtourismus (Fischer-, Bauern-, Winzer-, Reiter-, Erlebnis-, Bauernhöfe).

## **Stadt- und Kulturangebote**

- Unesco-Welterbe Potsdamer Kulturlandschaft
- Rund 400 Museumsstandorte (50 eröffneten in den letzten Jahren)
- Mehr als 12 000 Baudenkmale
- mehr als 500 Schlösser und Herrensitze mit ihren Parkanlagen und Gärten
- zahlreiche Orte mit historischem Stadtkern, 31 Städte zusammengeschlossen in der AG Städte mit historischen Stadtkernen
- 117 Mühlen, 17 Zisterzienserklöster, 29 Burgen
- Zeugnisse der Industriekultur: Route der Industriekultur, Rüdersdorf, Ziegeleipark Mildenberg, Förderbrücke F60, Kraftwerk Plessa, Brikettfabrik Louise (etc.)
  
- Veranstaltungsreihen und Festivals vor historischen Kulissen, z.B. Musikfestspiele Potsdam Sanssouci (12.-28.06.2009), Potsdamer Schlössernacht (15.08.2009), Brandenburgische Sommerkonzerte (21.06.-13.09.2009), Lausitzer Opersommer (25.07.-02.08.2009), Elblandfestspiele Wittenberge (19.-21.07.2009), Kammeroper Rheinsberg (27.06.2009-15.08.2009), Brandenburger Klostersommer (30.05.2009-02.08.2009).

**Presseanfragen: Ulrike Bergmann, Mischa Wilcke**  
**TMB Tourismus-Marketing Brandenburg GmbH, Am Neuen Markt 1, 14467 Potsdam,**  
**Telefon 0331/298 73-50 (-24),**  
**Fax 0331/298 73-73, E-Mail: [bergmann@reiseland-brandenburg.de](mailto:bergmann@reiseland-brandenburg.de)**  
**[wilcke@reiseland-brandenburg.de](mailto:wilcke@reiseland-brandenburg.de)**